

Le thème ...

Crépi AURO N° 307/308/309

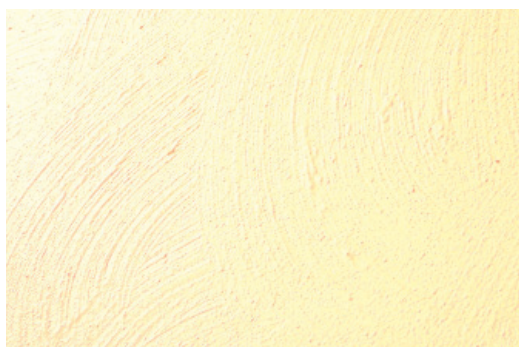
Un aspect légèrement structuré pour des murs décoratifs

Effet

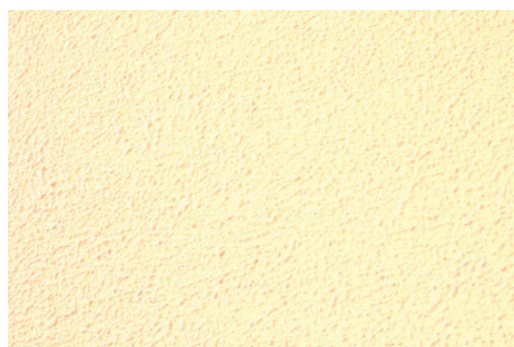
Des murs structurés individuellement rendent vos pièces plus vivantes et plus chaleureuses. Décorez vos murs vous-mêmes avec le crépi en dispersion d'AURO.

En fonction du type d'outils utilisés pour l'application et de la taille de grains choisie, vous obtenez des effets de structure différents.

Exemples d'effets:



*N° 307 (grain fin), coloré avec le Colorant pour peinture murale N° 330-10 (jaune ocre) **appliqué à la brosse** (demi-cercles effectués dans tous les sens et en mouvements rapides). Des divergences de couleur par rapport à la version imprimée sont possibles!*



*N° 307 (grain fin), coloré avec le Colorant pour peinture murale N° 330-10 (jaune ocre), **appliqué au rouleau**. Des divergences de couleur par rapport à la version imprimée sont possibles!*

Le crépi est disponible en trois tailles de grain différentes:

* grain fin (307)

* grain moyen (308)

* gros grain (309)

Outils d'application

Pour l'application du crépi, il convient d'utiliser des rouleaux en laine de mouton (poils courts) ou des brosses à badigeonner. Une fois l'application réalisée, lavez immédiatement les outils à l'eau et/ou au savon végétal AURO N° 411.

Décoration en couleur

Mettez en outre l'accent sur certaines zones en leur apportant de la couleur! Vous pouvez colorer le crépi et obtenir des couleurs pastel en le colorant avec les Colorants pour peinture murale AURO N° 330, à hauteur de 5% max. Nous conseillons de procéder à des mélanges d'essai et de tester au préalable les effets de couleur tout comme la nouvelle consistance, sur une petite surface de papier peint ou de papier ferme.

Une autre possibilité consiste à lasurer le crépi sec avec la Lasure murale végétale AURO N° 360.

(Pour l'application et les exemples de couleurs de la lasure AURO N° 360, voir la brochure AURO "Osez la couleur - Murs et plafonds").

Tournez la page Svp!

Consommation

Selon la texture du mur et le type d'application, vous pouvez peindre une surface entre 1,25 et 2,8 m² avec un kilo de crépi. Le crépi est prêt à l'emploi et doit être appliqué non dilué.

Emploi

Bien mélanger le crépi avant l'emploi.

Les supports très absorbants ou très contrastés doivent être imprégnés avec la Sous-couche granuleuse AURO N° 302. Cela n'est pas nécessaire dans le cas de supports intacts et solides ou pour les supports peu absorbants ou peu contrastés.

Appliquer ensuite le crépi au rouleau ou à la brosse de façon régulière.

Lors de l'application du crépi au rouleau ou à la brosse, veillez à ce que ceux-ci soient toujours imbibés de crépi.

Le séchage dure 24 heures env. Veillez à bien aérer, car le produit sèche grâce à l'absorption d'oxygène. Ensuite, la surface peut être peinte avec de la peinture murale au cas où le crépi ne vous apparaîtrait pas suffisamment blanc. Si vous souhaitez lasure le crepi, laissez-le sécher complètement pendant 5 jours.

Vous trouverez d'autres consignes d'application dans notre **fiche technique**. Vous pouvez la télécharger sur notre site internet www.auro.com.